

名称 乾式自冷式変圧器  
(クラス I 変圧器 過電圧カテゴリ III)  
TITLE DRY SELF-COOLED TRANSFORMER  
(CLASS I TRANSFORMER,  
EQUIPMENT OF OVERVOLTAGE CATEGORY III)  
相数及び周波数 (下表による) VA  
PHASE, FREQUENCY 設定2次電圧と2次電流によります  
定格容量 (SHOW IN TABLE) VA  
RATED CAPACITY DEPENDS ON THE SETTING OF SEC.VOLT. AND SEC.CUR.  
1次電圧 240~200Vの範囲での設定、組合せとなります  
PRI.VOLT. THE SETTING AND COMBINATION IN THE RANGE OF 240~200V  
2次電圧 120~100Vの範囲での設定、組合せとなります  
SEC.VOLT. THE SETTING AND COMBINATION IN THE RANGE OF 120~100V  
2次電流 (下表による) A  
SEC.CUR. (SHOW IN TABLE) A  
定格の種類 連続  
RATED LOAD CONTINUOUS RATING  
絶縁種別 B種 (CEN2-1~3, 1S~3S)  
H種 (CEN2-4~7, 4S~7S)

INSULATION CLASS B (CEN2-1~3, 1S~3S)  
H (CEN2-4~7, 4S~7S)  
静電シールド 端子 (下表による)  
ELECTROSTATIC SHIELDING 端子 (SHOW IN TABLE)  
最高周囲温度(ta) 40°C  
RATED MAXIMUM AMBIENT TEMPERATURE(ta)  
最低周囲温度(tamin) -10°C (但し、結晶・結露無し)  
RATED MINIMUM AMBIENT TEMPERATURE(tamin) (NO CRYSTALS, NO CONDENSATION)  
周囲湿度 45~85%RH  
AMBIENT HUMIDITY  
標高 1000m以下  
ALTITUDE 1000m OR LESS  
周囲環境 汚染の甚だしく無い屋内  
USE PLACE IN-DOOR USE, NOT EXCESSIVE CONTAMINATION  
保護構造 IP00  
PROTECTIVE STRUCTURE

温度上昇限度 80K (CEN2-1~3, 1S~3S)  
TEMPERATURE RISE LIMIT 125K (CEN2-4~7, 4S~7S)  
電圧偏差 ±5%以内  
VOLTAGE DEVIATION WITHIN ±5%  
電圧変動率 15%以下 (CEN2-1, 2, 1S, 2S)  
10%以下 (CEN2-3, 4, 3S, 4S)  
5%以下 (CEN2-5~7, 5S~7S)  
VOLTAGE REGULATION 15% OR LESS (CEN2-1, 2, 1S, 2S)  
10% OR LESS (CEN2-3, 4, 3S, 4S)  
5% OR LESS (CEN2-5~7, 5S~7S)

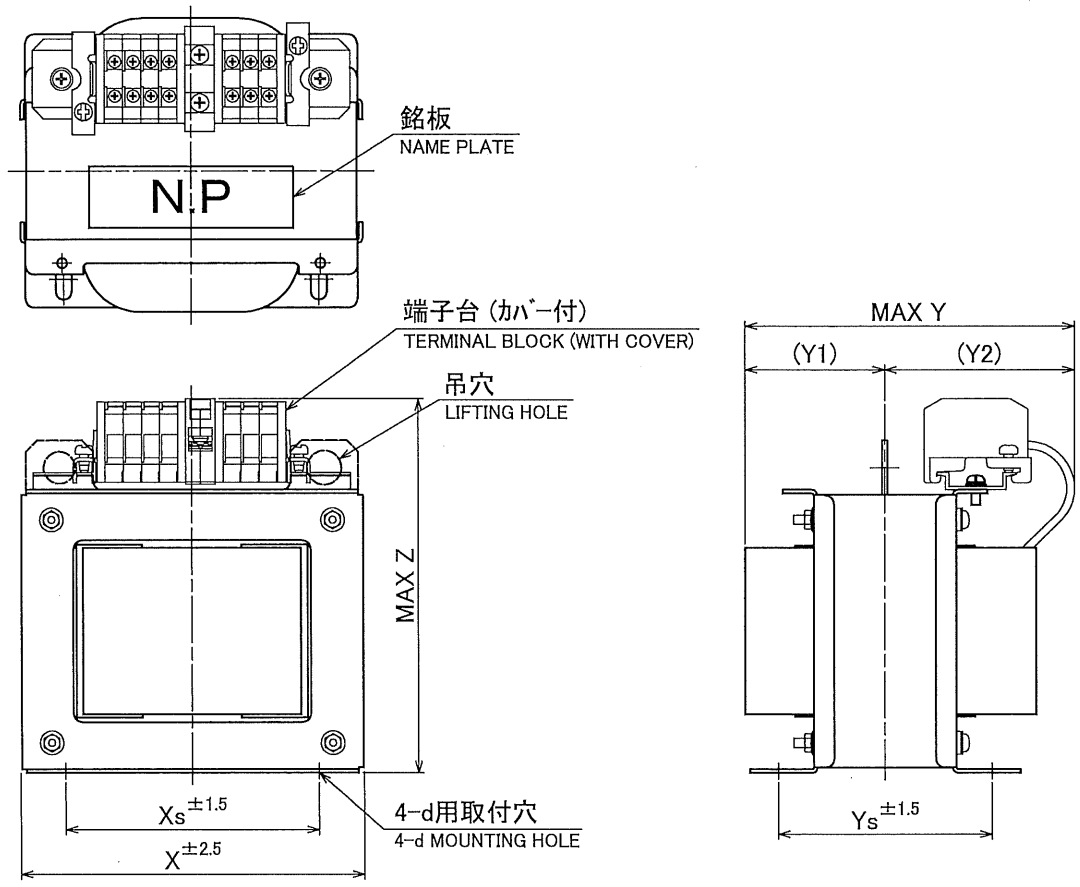
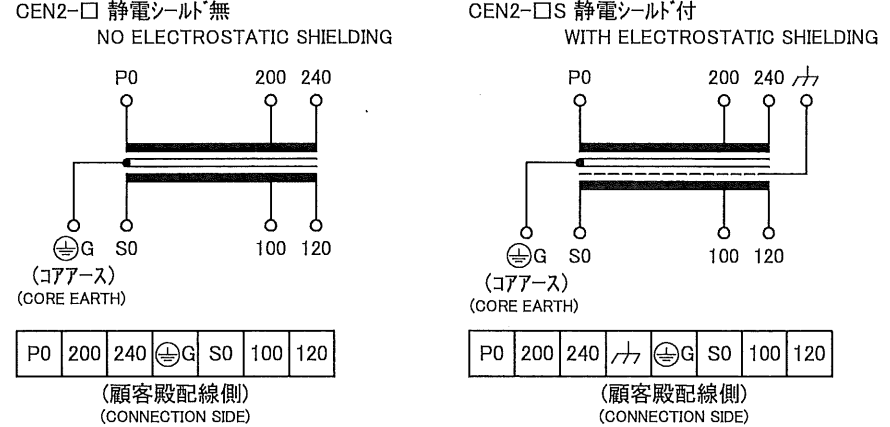
耐電圧及び絶縁抵抗  
WITHSTAND VOLTAGE AND INSULATION RESISTANCE  
誘導耐電圧  
INDUCED POTENTIAL  
P-S間 : AC 4200V 1分間, DC500V 1分間にて5MΩ以上  
P-鉄心 : AC 2100V 1分間, DC500V 1分間にて2MΩ以上  
S-鉄心 : AC 1400V 1分間, DC500V 1分間にて2MΩ以上  
P-S : AC 4200V 1 min. DC500V MEGGER 5MΩ OR MORE  
P-CORE: AC 2100V 1 min. DC500V MEGGER 2MΩ OR MORE  
S-CORE: AC 1400V 1 min. DC500V MEGGER 2MΩ OR MORE  
1次電圧の2倍の電圧を印加  
420Hz 2分間 又は、180Hz 3.5分間  
TWICE THE PRI.VOLT. 420Hz 2min. OR 180Hz 3.5min.

規格 EN IEC 61558-1(2019), EN61558-2-4(2009)  
質量 約(下表による) kg  
MASS ABOUT (SHOW IN TABLE) kg  
※注意事項 短絡及び過負荷保護ブレーカは、IEC規格適合品をご使用下さい。  
PLEASE USE IEC STANDARD APPROVED SHORT-CIRCUIT AND OVERLOAD PROTECTION BREAKER.

EN規格 TÜV SÜD 認証品  
EN STANDARD TÜV SÜD CERTIFIED PRODUCT



結線図及び端子台配列 (例: 1次電圧 240/200V, 2次電圧 120/100V)  
CONNECTION AND TERMINAL BLOCK MARKING (EX.: PRI.VOLT. 240/200V, SEC.VOLT. 120/100V)



銘板記載事項 (例: 1次電圧 240/200V, 2次電圧 120/100V)  
DETAILS OF NAMEPLATE (EX.: PRI.VOLT. 240/200V, SEC.VOLT. 120/100V)

CEN2-1S  
DRY-TYPE TRANSFORMER EN61558-2-4  
TYPE CEN2-1S ~ 50/60Hz  
PRI.VOLT. F240/R200V  
SEC.VOLT. R120/100V MASS 3.2kg  
SEC.CUR. 1A ta 40°C tamin -10°C  
MFR. (\*) DATE (\*)  
PRI.CIRCUIT BREAKER IEC60934 2A  
SEC.CIRCUIT BREAKER IEC60934 1A  
CHUO ELECTRIC IND.CO.,LTD. MADE IN JAPAN

CEN2-3S  
DRY-TYPE TRANSFORMER EN61558-2-4  
TYPE CEN2-3S ~ 50/60Hz  
PRI.VOLT. F240/R200V  
SEC.VOLT. R120/100V MASS 6.6kg  
SEC.CUR. 3A ta 40°C tamin -10°C  
MFR. (\*) DATE (\*)  
PRI.CIRCUIT BREAKER IEC60947-2 3A  
SEC.CIRCUIT BREAKER IEC60947-2 3A  
CHUO ELECTRIC IND.CO.,LTD. MADE IN JAPAN

(\*)...実測値  
MEASUREMENT VALUE

改定 REVISION  
A) 規格 EN IEC61558-1 追加  
(Add standard EN IEC61558-1)  
2023.12.7 西川、廣瀬  
M.Nishikawa, T.HIROSE

形式 TYPE	定格容量 RATED CAPACITY [VA]	2次電流 SEC.CUR. [A]	外形寸法 OUTSIDE DIMENSIONS					取付寸法 MOUNTING DIMENSIONS			取付穴形状 MOUNTING HOLE STYLE	質量 MASS [kg]	吊穴 LIFTING HOLE	静電シールド ELECTROSTATIC SHIELDING	最大端子数* MAXIMUM NUMBER OF TERMINALS	端子台ネジサイズ TERMINAL BLOCK SCREW SIZE			1次側保護ブレーカ PRI. PROTECTION BREAKER	2次側保護ブレーカ SEC. PROTECTION BREAKER
			X	Y	Y1	Y2	Z	Xs	Ys	d						1次側、 PRI. 側	⊕G	2次側 SEC.		
CEN2-1 CEN2-1S	100~120	1	130	120	45	75	145	81	65	M6	長穴 ELONGATE HOLE	3.2	無 NO	無 付 YES	9	M3.5 MAX2mm	M4 MAX6mm	M3.5 MAX2mm	IEC60934 2A*2	IEC60934 1A*2
CEN2-2 CEN2-2S	200~240	2	133	130	50	80	160	98	65	M6	長穴 ELONGATE HOLE	4.4	無 NO	無 付 YES	9	M3.5 MAX2mm	M4 MAX6mm	M3.5 MAX2mm	IEC60934 3A*2	IEC60934 2A*2
CEN2-3 CEN2-3S	300~360	3	133	150	60	90	160	98	90	M6	長穴 ELONGATE HOLE	6.6	無 NO	無 付 YES	9	M3.5 MAX2mm	M4 MAX6mm	M3.5 MAX2mm	IEC60947-2 3A	IEC60947-2 3A
CEN2-4 CEN2-4S	500~600	5	152	155	65	90	170	112	95	M6	長穴 ELONGATE HOLE	8.8	無 NO	無 付 YES	9	M3.5 MAX2mm	M4 MAX6mm	M3.5 MAX2mm	IEC60947-2 5A	IEC60947-2 5A
CEN2-5 CEN2-5S	1k~1.2k	10	190	175	75	100	210	120	100	M8	溝穴 SLOT	15.4	無 NO	無 付 YES	10	M4 MAX3.5mm	M4 MAX6mm	M4 MAX3.5mm	IEC60947-2 15A	IEC60947-2 10A
CEN2-6 CEN2-6S	2k~2.4k	20	210	220	90	130	255	138	140	M8	溝穴 SLOT	27	付 YES	無 付 YES	10	M4 MAX5.5mm	M4 MAX6mm	M6 MAX14mm	IEC60947-2 20A	IEC60947-2 20A
CEN2-7 CEN2-7S	3k~3.6k	30	210	265	115	150	255	138	180	M8	溝穴 SLOT	38	付 YES	無 付 YES	10	M4 MAX5.5mm	M4 MAX6mm	M6 MAX14mm	IEC60947-2 30A	IEC60947-2 30A

\*1 最大端子数: コアース、静電シールド含む  
MAXIMUM NUMBER OF TERMINALS: INCLUDING CORE EARTH AND ELECTROSTATIC SHIELDING  
\*2 サーキットブレーカ 慣性遅延装置付  
CIRCUIT PROTECTOR WITH INERTIA DELAYED EQUIPMENT



株式会社 中央電機工業  
CHUO ELECTRIC IND.CO.,LTD.

作成 DRAWN 西川 M.Nishikawa	設計 DESIGNED 西川 M.Nishikawa	検認 CHECKED 高橋 Y.Takahashi
----------------------------------	-------------------------------------	------------------------------------

外形図 Full View CEN2-1~7, 1S~7S

CH1- 3H830-334 副番 SUB A

名称 乾式自冷式変圧器 (クラス I 変圧器、過電圧カテゴリ III)  
 TITLE DRY SELF-COOLED TRANSFORMER (CLASS I TRANSFORMER, EQUIPMENT OF OVERVOLTAGE CATEGORY III)

相数及び周波数 3N~ 50/60Hz  
 PHASE, FREQUENCY

定格容量 (下表による) VA  
 RATED CAPACITY 設定2次電圧と2次電流によります (SHOW IN TABLE) VA DEPENDS ON THE SETTING OF SEC.VOLT. AND SEC.CUR.

1次電圧 480~380Vの範囲での設定、組合せとなります  
 PRI.VOLT. THE SETTING AND COMBINATION IN THE RANGE OF 480~380V

2次電圧 220~200Vの範囲での設定、組合せとなります  
 SEC.VOLT. THE SETTING AND COMBINATION IN THE RANGE OF 220~200V

2次電流 (下表による) A  
 SEC.CUR. (SHOW IN TABLE) A

定格の種類 連続  
 RATED LOAD CONTINUOUS RATING

絶縁種別 H種  
 INSULATION CLASS H

静電シールド 端子 (下表による)  
 ELECTROSTATIC SHIELDING TERMINAL (SHOW IN TABLE)

2次中性点 N 端子付  
 SEC. NEUTRAL POINT WITH N TERMINAL

最高周囲温度(ta) 40°C  
 RATED MAXIMUM AMBIENT TEMPERATURE(ta)

最低周囲温度(tamin) -10°C (但し、結晶・結露無し)  
 RATED MINIMUM AMBIENT TEMPERATURE(tamin) (NO CRYSTALS, NO CONDENSATION)

周囲湿度 45~85%RH  
 AMBIENT HUMIDITY

標高 1000m以下  
 ALTITUDE 1000m OR LESS

周囲環境 汚染の甚だしく無い屋内  
 USE PLACE IN-DOOR USE, NOT EXCESSIVE CONTAMINATION

保護構造 IP00  
 PROTECTIVE STRUCTURE

温度上昇限度 125K  
 TEMPERATURE RISE LIMIT

電圧偏差 ±5%以内  
 VOLTAGE DEVIATION WITHIN ±5%

電圧変動率 5%以下  
 VOLTAGE REGULATION 5% OR LESS

耐電圧及び絶縁抵抗 P-S間: AC 5000V 1分間、DC500V 1分間にて5MΩ以上  
 P-鉄心: AC 2500V 1分間、DC500V 1分間にて2MΩ以上  
 S-鉄心: AC 2100V 1分間、DC500V 1分間にて2MΩ以上

WITHSTAND VOLTAGE AND INSULATION RESISTANCE P-S: AC 5000V 1 min. DC500V MEGGER 5MΩ OR MORE  
 P-CORE: AC 2500V 1 min. DC500V MEGGER 2MΩ OR MORE  
 S-CORE: AC 2100V 1 min. DC500V MEGGER 2MΩ OR MORE

誘導耐電圧 1次電圧の2倍の電圧を印加  
 420Hz 2分間 又は、180Hz 3.5分間

INDUCED POTENTIAL TWICE THE PRI.VOLT. 420Hz 2min. OR 180Hz 3.5min.

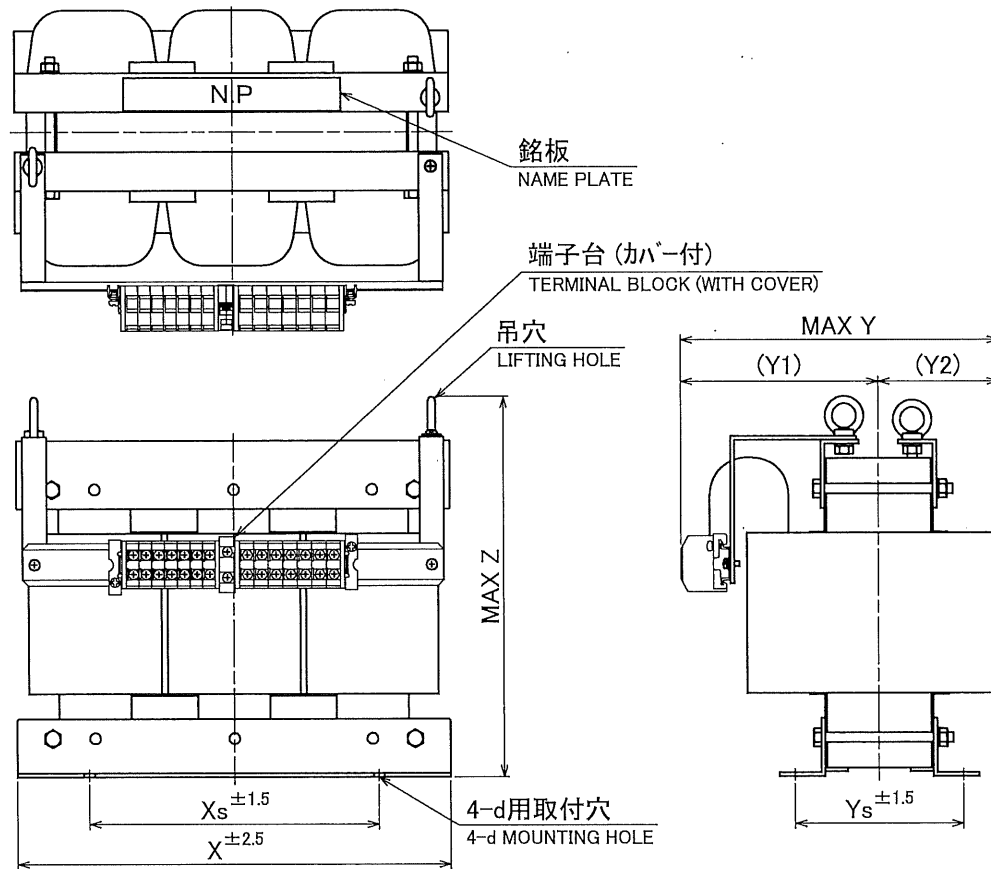
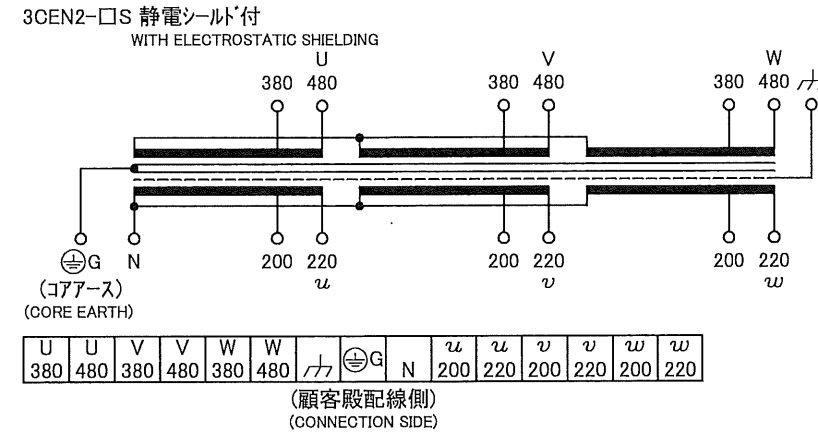
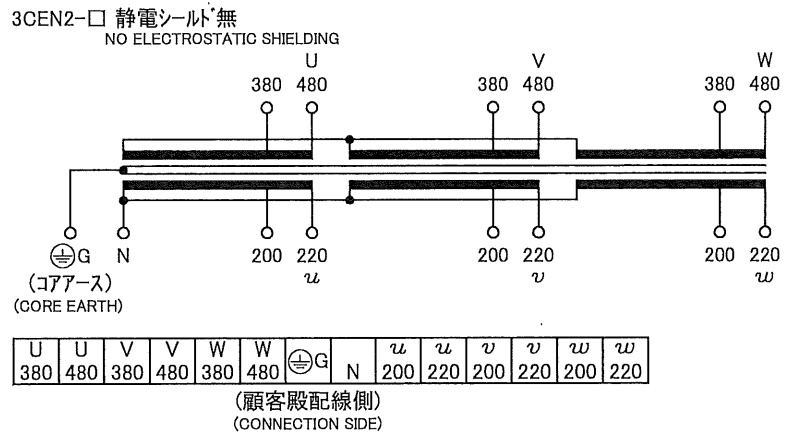
規格 EN IEC 61558-1(2019), EN61558-2-4(2009)  
 STANDARD

質量 約(下表による) kg  
 MASS ABOUT (SHOW IN TABLE) kg

※注意事項 短絡及び過負荷保護ブレーカは、IEC規格適合品をご使用下さい。  
 PLEASE USE IEC STANDARD APPROVED SHORT-CIRCUIT AND OVERLOAD PROTECTION BREAKER.



結線図及び端子台配列 (例: 1次電圧 480/380V, 2次電圧 220/200V)  
 CONNECTION AND TERMINAL BLOCK MARKING (EX.: PRI.VOLT. 480/380V, SEC.VOLT. 220/200V)

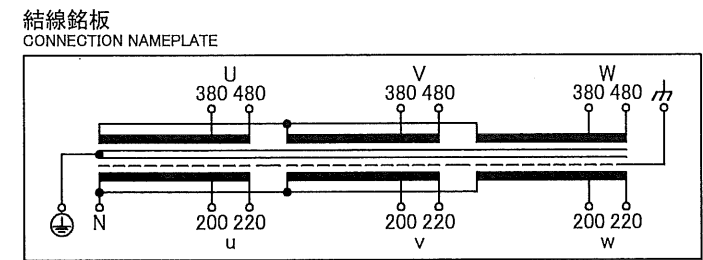


銘板記載事項 (例: 3CEN2-1S 1次電圧 480/380V, 2次電圧 220/200V)  
 DETAILS OF NAMEPLATE (EX.: 3CEN2-1S, PRI.VOLT. 480/380V, SEC.VOLT. 220/200V)

主銘板  
 MAIN NAMEPLATE

DRY-TYPE TRANSFORMER EN61558-2-4  
 TYPE 3CEN2-1S 3N~ 50/60Hz  
 PRI.VOLT. F480/R380V  
 SEC.VOLT. R220/200V MASS 41kg  
 SEC.CUR. 10A ta 40°C tamin -10°C  
 MFR. (\*) DATE (\*)  
 PRI.CIRCUIT BREAKER IEC60947-2 10A  
 SEC.CIRCUIT BREAKER IEC60947-2 10A  
 CHUO ELECTRIC IND.CO.,LTD. MADE IN JAPAN

(\*)...実測値  
 MEASUREMENT VALUE



EN規格 TÜV SÜD 認証品  
 EN STANDARD TÜV SÜD CERTIFIED PRODUCT

形式 TYPE	定格容量 RATED CAPACITY [VA]	2次電流 SEC.CUR. [A]	外形寸法 OUTSIDE DIMENSIONS					取付寸法 MOUNTING DIMENSIONS			取付穴形状 MOUNTING HOLE STYLE	質量 MASS [kg]	吊穴 LIFTING HOLE	静電シールド* ELECTROSTATIC SHIELDING	最大端子数* MAXIMUM NUMBER OF TERMINALS	端子台ネジサイズ* TERMINAL BLOCK SREW SIZE			1次側保護ブレーカ PRI. PROTECTION BREAKER	2次側保護ブレーカ SEC. PROTECTION BREAKER
			X	Y	Y1	Y2	Z	Xs	Ys	d						1次側、 PRI. 側	⊕G	2次側 SEC.		
3CEN2-1 3CEN2-1S	3.46k~3.81k	10	320	230	150	80	310	100	130	M8	溝穴 SLOT	41	付 YES	無 付 NO YES	23 24	M4 MAX3.5mm	M4 MAX6mm	M4 MAX3.5mm	IEC60947-2 10A	IEC60947-2 10A
3CEN2-2 3CEN2-2S	5.2k~5.72k	15	320	250	160	90	310	100	150	M8	溝穴 SLOT	53	付 YES	無 付 NO YES	23 24	M4 MAX3.5mm	M4 MAX6mm	M4 MAX3.5mm	IEC60947-2 15A	IEC60947-2 15A
3CEN2-3 3CEN2-3S	6.93k~7.62k	20	360	270	170	100	320	240	140	M8	溝穴 SLOT	58	付 YES	無 付 NO YES	23 24	M4 MAX3.5mm	M4 MAX6mm	M4 MAX5.5mm	IEC60947-2 20A	IEC60947-2 20A
3CEN2-4 3CEN2-4S	10.4k~11.4k	30	390	320	200	120	345	240	145	M8	溝穴 SLOT	78	付 YES	無 付 NO YES	23 24	M4 MAX3.5mm	M4 MAX6mm	M6 MAX14mm	IEC60947-2 30A	IEC60947-2 30A
3CEN2-5 3CEN2-5S	13.9k~15.2k	40	430	335	210	125	375	240	155	M8	溝穴 SLOT	98	付 YES	無 付 NO YES	23 24	M4 MAX5.5mm	M4 MAX6mm	M6 MAX14mm	IEC60947-2 40A	IEC60947-2 40A
3CEN2-6 3CEN2-6S	17.3k~19.1k	50	440	345	215	130	415	320	165	M12	溝穴 SLOT	117	付 YES	無 付 NO YES	23 24	M5 MAX16mm	M6 MAX16mm	M5 MAX16mm	IEC60947-2 50A	IEC60947-2 50A
3CEN2-7 3CEN2-7S	26k~28.6k	75	490	410	250	160	450	320	190	M12	溝穴 SLOT	169	付 YES	無 付 NO YES	23 24	M5 MAX16mm	M6 MAX16mm	M6 MAXAWG4	IEC60947-2 50A	IEC60947-2 75A
3CEN2-8 3CEN2-8S	34.6k~38.1k	100	540	430	265	165	490	320	200	M12	溝穴 SLOT	216	付 YES	無 付 NO YES	23 24	M5 MAX16mm	M6 MAX16mm	M8 MAXAWG1/0	IEC60947-2 60A	IEC60947-2 100A

\* 最大端子数: コアース、静電シールド含む  
 MAXIMUM NUMBER OF TERMINALS: INCLUDING CORE EARTH AND ELECTROSTATIC SHIELDING

改定  
 REVISION

A) 規格 EN IEC61558-1 追加  
 (Add standard EN IEC61558-1)  
 2023.12.7 西川、廣瀬  
 M.Nishikawa, T.HIROSE

一時図  
 株式会社 中央電機工業 技術  
 23.12.26  
 本図の改廃通知を  
 しませんので注意下さい

第三角法  
 3rd ANGLE PROJECTION  
 DIM.IN mm  
 尺度  
 SCALE NTS  
 作成日  
 DATE 2023.6.1

株式会社 中央電機工業  
 CHUO ELECTRIC IND.CO.,LTD.

作成 DRAWN 西川 M.Nishikawa	設計 DESIGNED 西川 M.Nishikawa	検認 CHECKED 高橋 Y.Takahashi
----------------------------------	-------------------------------------	------------------------------------

外形図 3CEN2-1~8, 1S~8S  
 Full View

CH1- 3H830-335 副番 SUB A

文書登録済