

# Sシリーズ

## 单相乾式変圧器

S series Single-phase dry type transformer

## 三相乾式変圧器

S series Three-phase dry type transformer

### 1. 準拠規格 Standard

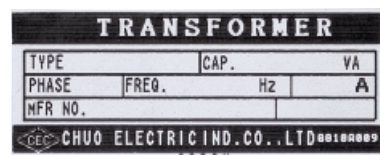
JIS C6436-1995 (S Type)  
JEM 1333-1976 (S・3S Type)

### 2. 使用条件 Normal service condition

- (1) 周囲温度: -10℃～+40℃ (但し結晶、結露しない事)  
Operating ambient temperature : -10℃～+40℃ (No condensation)
- (2) 周囲湿度: 45～85%RH  
Operating ambient humidity : 45～85%RH
- (3) 標高: 1000m以下  
Altitude : not exceeding 1,000m.

### 3. 適用範囲 Scope

- (1) 銘板  
Name plate
- (2) 最高電圧: 600V以下  
Max voltage : 600V and below
- (3) 周波数: 50Hz・60Hz・50/60Hz  
Frequency : 50Hz or 60Hz or 50/60Hz
- (4) 極性: 減極性  
Polarity : Subtractive polarity



### 4. 耐熱クラス Insulation class

A種・E種・B種  
class A or E or B

### 5. 特性 Characteristic

形式 Type	容量 Capacity [VA]	無負荷電流 No load current [%] 以下 [%] and below	無負荷損失 No load loss [W] 以下 [W] and below	負荷損失 Load loss [W] 以下 [W] and below
S-5	50VA	57	5.4	8.0
	75VA	48	7.0	10
S-6	100VA	43	8.4	13
	150VA	36	11	17
S-7	200VA	32	13	18
	250VA	29	15	21
S-8	300VA	27	17	26
	350VA	26	19	27
	400VA	24	20	30
S-9	500VA	22	23	33
	750VA	19	30	36
S-10	1kVA	17	35	40
	1.25kVA	15	41	47
S-11	1.5kVA	14	46	54
	2kVA	13	55	66
S-12	3kVA	11	70	88
	5kVA	8.5	98	150
S-13	7.5kVA	7.2	125	170
S-14	10kVA	6.4	150	210

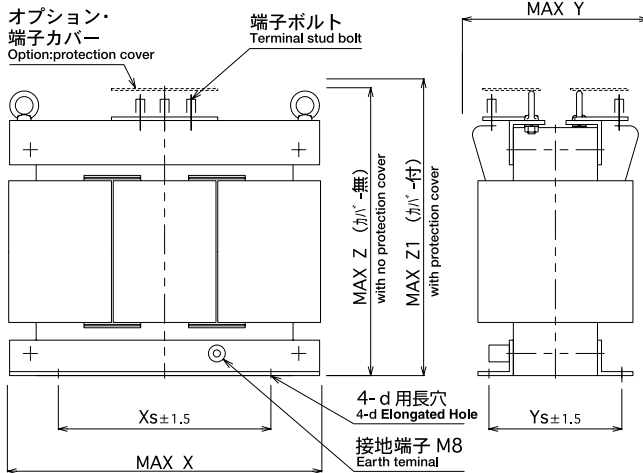
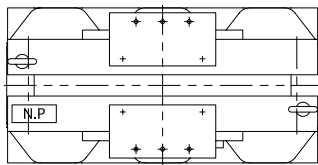
形式 Type	容量 Capacity [VA]	無負荷電流 No load current [%] 以下 [%] and below	無負荷損失 No load loss [W] 以下 [W] and below	負荷損失 Load loss [W] 以下 [W] and below
3S-1	50VA	80	10	7
	75VA	70	12	10
	100VA	65	16	13
3S-2	150VA	55	17	17
	200VA	50	20	22
	300VA	45	27	30
3S-3	400VA	40	29	35
	500VA	35	31	40
3S-4	750VA	31	39	55
3S-5	1kVA	30	44	70
3S-6	1.5kVA	28	61	85
3S-7	2kVA	25	88	115
3S-8	3kVA	22	100	140
3S-9	5kVA	20	140	170
3S-10	7.5kVA	18	160	260
3S-11	10kVA	18	210	310

# Sシリーズ

## 三相乾式変圧器 (スタッドタイプ)

S series Three-phase dry type transformer (Stud bolt Type)

A種・E種・B種 Insulation class A or E or B



### ■寸法表 Dimensions

形式 Type	容量 Capacity [VA]	外形寸法 Outside dimensions				取付寸法 Mounting dimensions			質量 mass [kg]	吊りボルト Eye bolt	接地端子 Earth terminal
		X	Y	Z	Z1	Xs	Ys	d			
3S-1	50VA	140	100	140	150	90	50	M5	2.5	無 No	無 No
	75VA	140	110	140	150	90	60	M5	3.4		
	100VA	140	120	140	150	90	70	M5	4.2		
3S-2	150VA	160	110	160	170	110	60	M5	4.6		
	200VA	160	120	160	170	110	70	M5	5.8		
	300VA	160	130	160	170	110	80	M5	7.5		
3S-3	400VA	200	120	195	205	130	75	M6	9.0		
	500VA	200	130	195	205	130	85	M6	10.5		
3S-4	750VA	210	140	205	215	140	95	M6	14.5		
3S-5	1kVA	220	140	215	225	150	100	M6	17.5		
3S-6	1.5kVA	235	160	225	235	160	110	M6	22.5		
3S-7	2kVA	260	170	245	255	180	115	M8	27.0		
3S-8	3kVA	280	190	265	275	200	130	M8	38.0		
3S-9	5kVA	355	210	325	335	240	150	M10	62.0	付 Yes	付 Yes
3S-10	7.5kVA	375	250	355	335	260	150	M10	78.0		
3S-11	10kVA	420	280	390	400	300	170	M12	105.0		

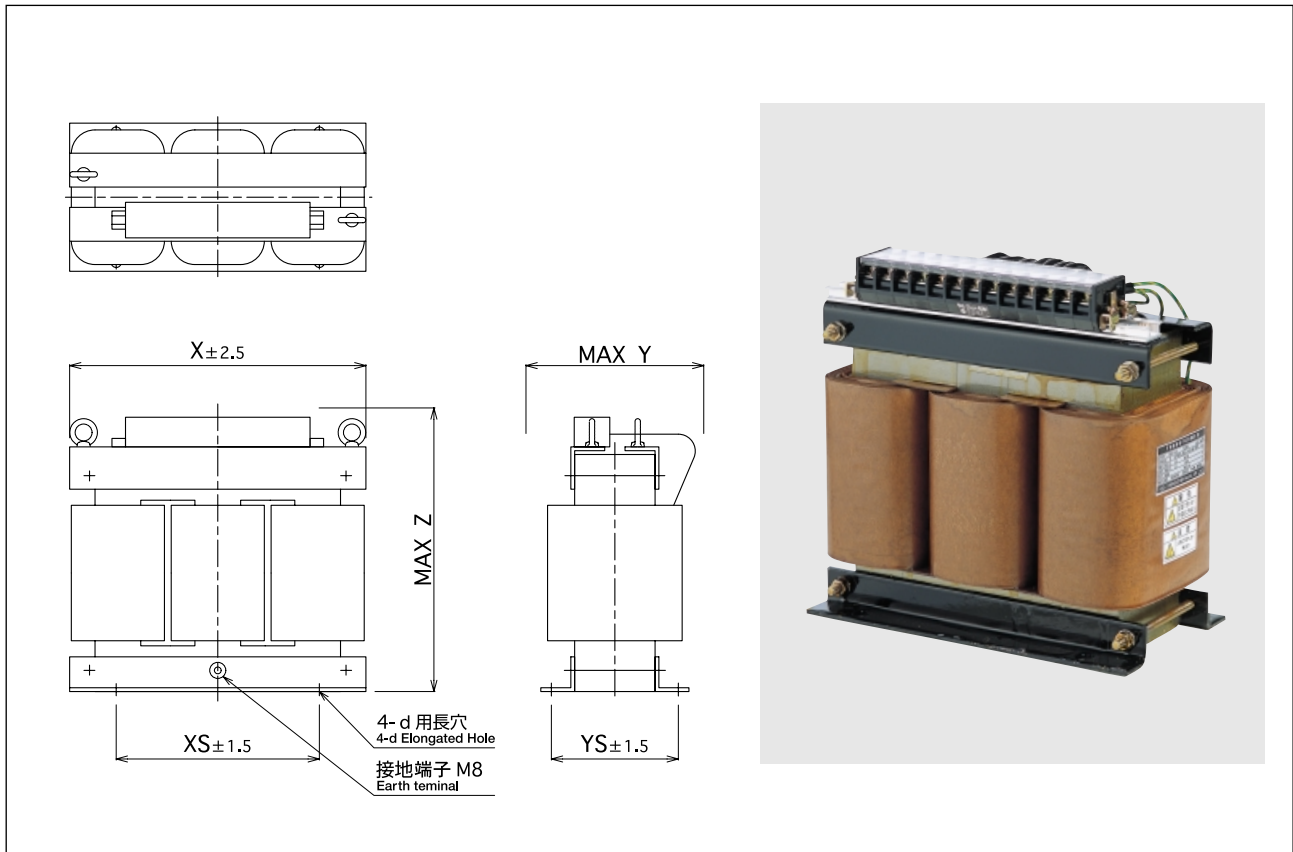
(一次電圧440V・二次電圧220V参照) (単位mm) (Reference voltage: Primary 440V, Secondary 220V) (Unit: mm)

# Sシリーズ

## 三相乾式変圧器 (端子台タイプ)

S series Three-phase dry type transformer (Terminal block Type)

A種・E種・B種 Insulation class A or E or B



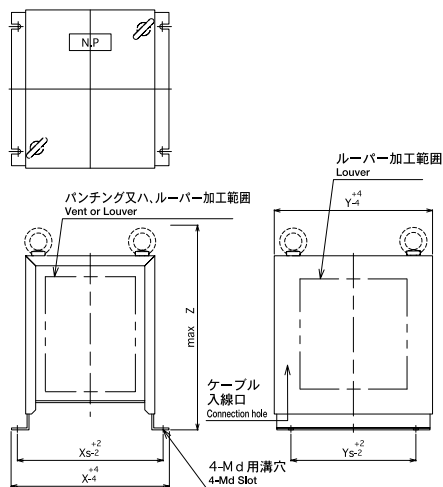
### 寸法表 Dimensions

形式 Type	容量 Capacity [VA]	最大電流 maximum electric current	外形寸法 Outside dimensions			取付寸法 Mounting dimensions			端子台ネジサイズ Terminal screw size	質量 mass [kg]	吊りボルト Eye bolt	接地端子 Earth terminal
			X	Y	Z	Xs	Ys	d				
3S-1	50VA	3A	150	80	155	90	50	M5	M3	2.5	無 No	無 No
	75VA	3A	150	90	155	90	60	M5	M3	3.4		
	100VA	3A	150	100	155	90	70	M5	M3	4.2		
3S-2	150VA	5A	175	90	175	110	60	M5	M3.5	4.6		
	200VA	5A	175	100	175	110	70	M5	M3.5	5.8		
	300VA	5A	175	110	175	110	80	M5	M3.5	7.5		
3S-3	400VA	10A	200	110	210	130	75	M6	M4	9.0		
	500VA	10A	200	120	210	130	85	M6	M4	10.5		
3S-4	750VA	10A	210	140	220	140	95	M6	M4	14.5		
3S-5	1kVA	10A	220	150	230	150	100	M6	M4	17.5		
3S-6	1.5kVA	15A	235	160	240	160	110	M6	M4	22.5		
3S-7	2kVA	20A	260	170	265	180	115	M8	M5	27.0		
3S-8	3kVA	30A	280	190	285	200	130	M8	M5	38.0		
3S-9	5kVA	35A	355	210	335	240	150	M10	M5	62.0	付 Yes	付 Yes
3S-10	7.5kVA	45A	375	220	360	260	150	M10	M6	78.0		
3S-11	10kVA	60A	435	230	405	300	170	M12	M6	105.0		

(一次電圧440V・二次電圧220V参照) (単位mm) (Reference voltage: Primary 440V, Secondary 220V) (Unit: mm)

# 変圧器用ケース (S・3Sタイプ)

transformer Case (S・3S Type)



ケースの種類:防滴構造型

パンチング型

標準塗装色:マンセル5Y7/1

特殊な塗装色をご希望の際は  
ご注文時、ご指定下さい。

Case Type :Drip-proof or  
Punched panel

Standard coating color:Munsell 5Y7/1

For a specific coating color,please  
contact our service department.



## ■Sタイプ S Type

(単位mm) (Unit:mm)

形式 Type	容量 Capacity [VA]	外形寸法 Outside dimensions			取付寸法 Mounting dimensions			吊りボルト Eye bolt	質量 mass [kg]	
		X	Y	Z	Xs	Ys	d		パンチング punched panel	防滴 drip-proof
S-5	50VA	140	160	175	125	120	M5	無 No	3.2	3.3
	75VA								3.8	4
S-6	100VA	150	180	185	135	140	M5		4.1	4.3
	150VA								4.8	5
S-7	200VA	170	180	205	155	140	M5		5.6	5.8
	250VA								6.3	6.5
S-8	300VA	190	190	215	175	150	M5		7.3	7.6
	350VA								8	8.3
S-9	400VA	210	220	235	195	180	M5		9	9.3
	500VA								11	11.5
S-10	750VA	260	230	275	240	190	M8		13	13.5
	1kVA								18	18.5
S-11	1.25kVA	290	300	390	260	260	M10		20	20.5
	1.5kVA								22	22.5
S-12	2kVA	320	310	480	290	270	M10	33	34	
	3kVA							42	43	
S-13	5kVA	400	350	540	370	310	M10	59	60	
	7.5kVA							82	84	
S-14	10kVA	430	370	580	400	330	M10	付 Yes	113	116

## ■3Sタイプ 3S Type

(単位mm) (Unit:mm)

形式 Type	容量 Capacity [VA]	外形寸法 Outside dimensions			取付寸法 Mounting dimensions			吊りボルト Eye bolt	質量 mass [kg]		
		X	Y	Z	Xs	Ys	d		パンチング punched panel	防滴 drip-proof	
3S-1	50VA	195	210	215	180	170	M5	無 No	4.7	5	
	75VA								5.6	5.9	
	100VA								6.4	6.7	
3S-2	150VA	215	210	235	200	170	M5		7.1	7.5	
	200VA								8.3	8.7	
	300VA								10	10.5	
3S-3	400VA	265	230	275	245	190	M8		13	13.5	
	500VA								14	14.5	
3S-4	750VA	300	270	305	280	230	M8		19	20	
3S-5	1kVA								22	23	
3S-6	1.5kVA	360	300	440	330	260	M10		27	28	
3S-7	2kVA								35	36	
3S-8	3kVA	440	320	490	410	280	M10		付 Yes	46	47
3S-9	5kVA								73	75	
3S-10	7.5kVA	460	350	520	430	310	M10	90	93		
3S-11	10kVA							510	370	570	480