

ETシリーズ

E種絶縁单相変圧器

特徴 ETシリーズ单相変圧器は、絶縁性・電機的特性に優れ、当社Sシリーズ(A種絶縁)

单相変圧器に対し、平均15%小型、軽量化された製品です。

端子台構造の為、配線作業も容易におこなえます。幅広い定格容量を各種標準品

として取り揃え、お客様のご要求にお答えします。

準拠規格 JIS-C6436、JEM-1333、JEC-204

使用条件

- ①周囲温度 -10℃～+40℃(但し結晶、結露しない事)
- ②周囲湿度 45～85%RH
- ③標高 1000m以下
- ④汚損の甚だしくない場所

適用範囲

- ①コイル構造 複巻式・絶縁トランス
- ②騒音 66ホン以下
- ③電圧 600V以下
- ④周波数 50/60Hz共用
- ⑤極性 減極性
- ⑥耐電圧

最高使用電圧	試験電圧
60V以下	1000V 1分間
60Vを超え300V以下	2000V 1分間
300Vを超え600V以下	2500V 1分間

- ⑦巻線温度上昇限度 70K以下
- ⑧最大タップ数 寸法表内による
- ⑨最大電流 寸法表内による
- ⑩タップ表示 電圧表示を標準とする

(例)

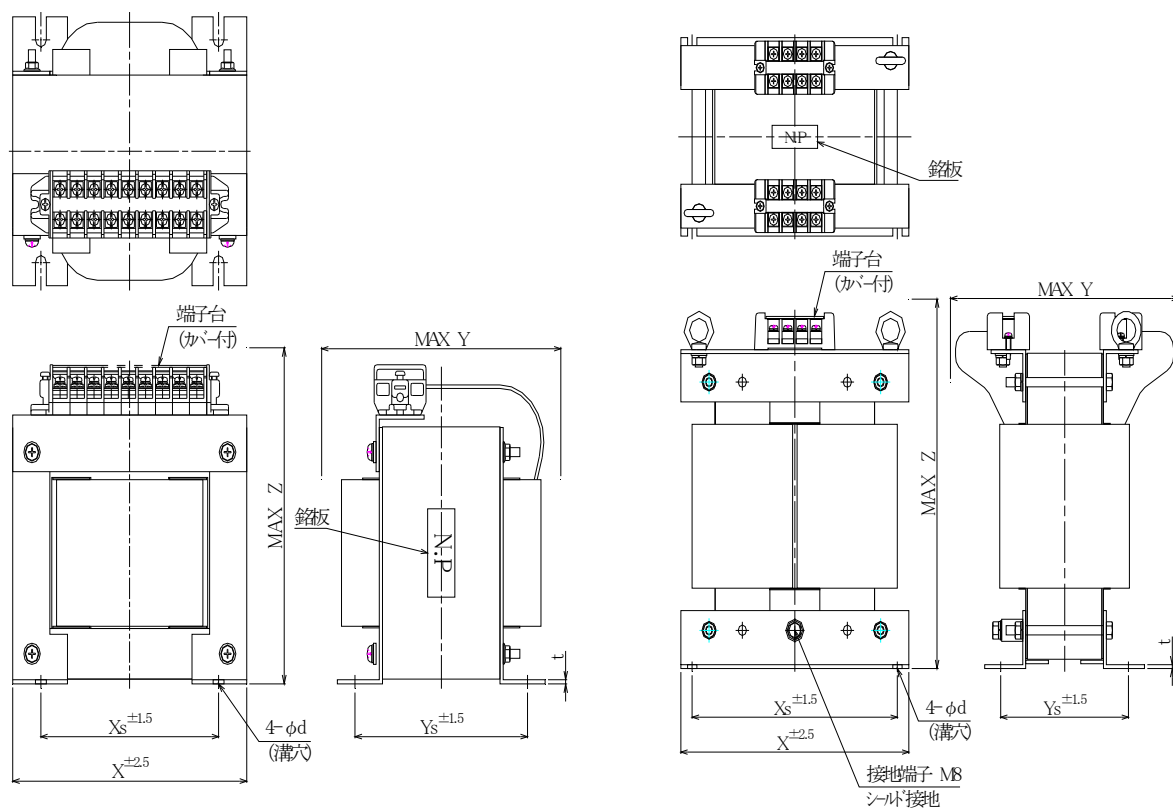
PO	180	200	220		SO	100	11
----	-----	-----	-----	--	----	-----	----

特殊仕様 (都度指定による)

- ・混触防止板 銘板の横にESを表示
- ・静電シールド ※ET-12以下は、端子台に「E」タップを設け、接続
※ET-13以下は、下部クランプの接地端子へ接続
- ・熱帯処理 銘板の横にTMを表示

★ご注文の際には、形式・容量・1次・2次電圧をご指定下さい。
標準仕様と異なる場合も、別途、設計・見積致しますのでお問合せ下さい。

【外観図】



【寸法表】

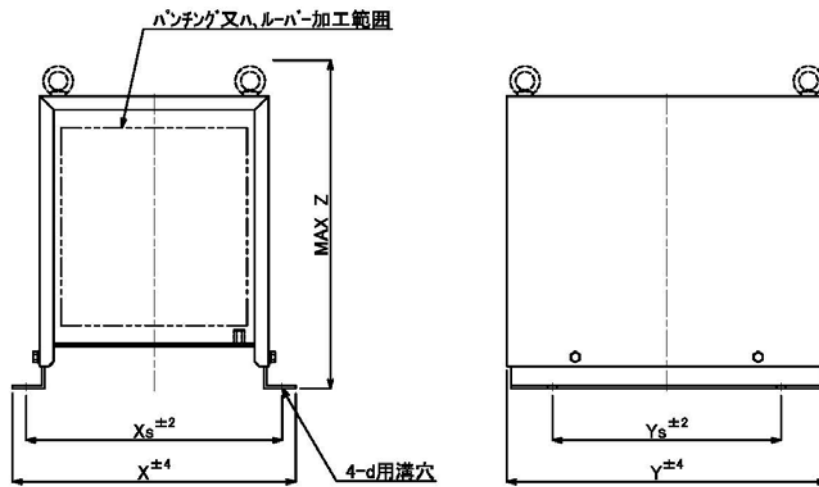
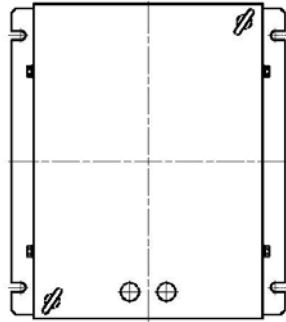
型式	容量	最大電流	最大タップ数	寸法 (mm)						端子台 ネジサイズ	t	概算質量 (kg)	外観図
				X	Y	Z	Xs	Ys	φd				
ET-1	50VA	10A	6	77	65	100	55	50	M4用	M3.5	2	1	図. 1
ET-2	75VA	10A	6	77	80	100	55	65	M4用	M3.5		1.5	
ET-3	100VA	10A	6	86	85	108	65	68	M4用	M3.5		2	
ET-4	200VA	10A	9	110	110	120	70	85	M5用	M3.5		3.5	
ET-5	300VA	10A	9	114	120	135	85	90	M5用	M3.5		4.5	
ET-6	500VA	10A	9	134	135	150	100	95	M6用	M3.5		6.7	
ET-7	600VA	20A	9	153	140	170	115	105	M6用	M4		8.8	
ET-8	750VA	20A	9	153	150	170	115	120	M6用	M4		11	
ET-9	1kVA	20A	9	153	170	170	115	135	M6用	M4		13.5	
ET-10	1.5kVA	20A	9	171	175	190	130	130	M6用	M4		17	
ET-11	2kVA	30A	8	200	180	230	160	120	M8用	M5	3	21	図. 2
ET-12	3kVA	40A	8	200	210	230	160	155	M8用	M5		31	
ET-13	4kVA	50A	4/4	250	250	320	225	140	M8用	M5		36	
ET-14	5kVA	60A	4/4	250	260	320	225	155	M8用	M5		43	
ET-15	6kVA	80A	4/4	270	320	360	240	155	M10用	M6		50	
ET-16	7.5kVA	80A	4/4	270	340	360	240	175	M10用	M6		60	
ET-17	10kVA	130A	4/4	270	380	410	240	195	M12用	M8		76	

注: 最大タップ数

ET-1~12は、1次・2次・シールドを含む総タップ数を示す。

ET-13~17の4/4は、1次・2次共に各4タップ以下を示す。

【ケース 外 観 図】



【ケース 寸 法 表】

形式	容量 (VA)	X	Y	Z	Xs	Ys	φd	吊ボルト	ケース質量 約(kg)	総質量 約(kg)
ET-1	50	135	130	160	120	90	M5用	無	1.4	2.4
ET-2	75									2.9
ET-3	100									3.4
ET-4	200	165	160	190	150	120			1.6	5.1
ET-5	300									6.1
ET-6	500									185
ET-7	600	215	210	230	195	170	M8用	2.5	11.3	
ET-8	750								13.5	
ET-9	1k								16	
ET-10	1.5k	235	220	250	215	180	M12用	有	3	20
ET-11	2k	280	260	385	250	220			6.3	27.3
ET-12	3k								37.3	
ET-13	4k	330	310	475	300	270	M12用	有	8.5	44.5
ET-14	5k									51.5
ET-15	6k									370
ET-16	7.5k	360	390	515	350	11.5	71.5			
ET-17	10k		440	565	400	13	89			